



# Brand guidelines

# Spis Treści

Logo - wersja podstawowa.....	3
Logo - wersje alternatywne.....	4
Konstrukcja znaku i pole ochronne.....	5
Paleta kolorów - kolory podstawowe.....	6
Paleta kolorów - kolory dodatkowe.....	7
Typografia.....	8
Elementy graficzne prezentacji - paski.....	9
Elementy graficzne prezentacji - gradienty.....	10
Elementy graficzne prezentacji - tła.....	11
Użycie fotografii i grafik.....	12
Układ slajdów - slajd tytułowy.....	13
Układ slajdów - slajd dzielący.....	14
Układ slajdów - slajd merytoryczny.....	15
Układ slajdów - slajd końcowy.....	16
Użycie innych logotypów.....	17
Poster - format i struktura.....	18
Poster - kolorystyka i typografia.....	19
Poster - fotografie i grafiki.....	20
Poster - stopka.....	21

# Logo - wersja podstawowa

Logo EU Central składa się z graficznego elementu (koła w odcieniach niebieskiego i bordowego) oraz logotypu tekstowego "EU Central" z podtytułem "Modelling Center for Quantum Technologies".



Wersja podstawowa:

- Pełnokolorowa
- Do wykorzystania na jasnych tłach
- Podstawowa forma komunikacji wizualnej projektu

Minimalna wysokość logo:

- 25mm (wersja drukowana)
- 100px (wersja cyfrowa)

# Logo - wersje alternatywne

Wersja na białym tle:

- Koła w pełnym kolorze
- Tekst w kolorze ciemnoniebieskim i bordowym



Wersja na ciemnym tle:

- Koła w pełnym kolorze
- Tekst w kolorze białym



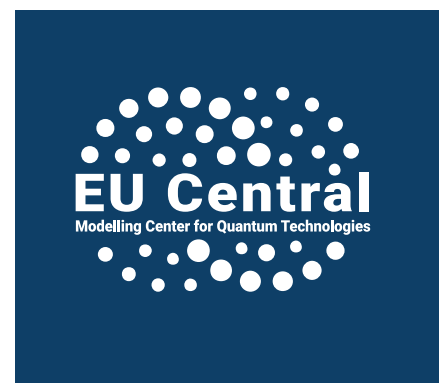
Wersja monochromatyczna:

- Wszystkie elementy w odcieniach szarości
- Do wykorzystania w przypadku druku jednokolorowego



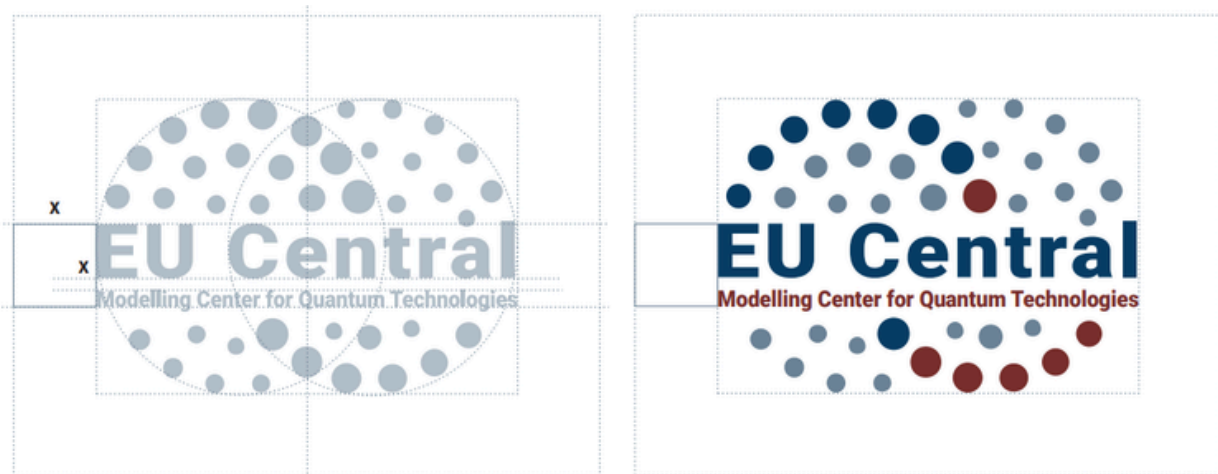
Wersja negatywowa:

- Wszystkie elementy w bieli
- Do wykorzystania na ciemnych tłach



# Konstrukcja znaku i pole ochronne

Pole ochronne znaku (obszar, który musi pozostać wolny od innych elementów graficznych i tekstowych) jest wyznaczone łączną wysokością napisów w logotypie (wymiar X).



Minimalna przestrzeń wokół logo:

- Z każdej strony: X

## Zasady użycia:

- Nie umieszczać logo bliżej niż X od krawędzi strony.
- Nie umieszczać innych elementów graficznych w polu ochronnym.
- Zachować czytelność i integralność znaku.

Więcej informacji znajduje się w księdze znaku na stronie EU Central.

# Paleta kolorów - kolory podstawowe

## Kolory podstawowe:

### **Ciemnoniebieski:**

HEX: 0e3f67

CMYK: 100, 78, 34, 23

RGB: 14, 64, 103



### **Niebiesko-szary:**

HEX: 6c8498

CMYK: 59, 38, 26, 9

RGB: 108, 132, 152

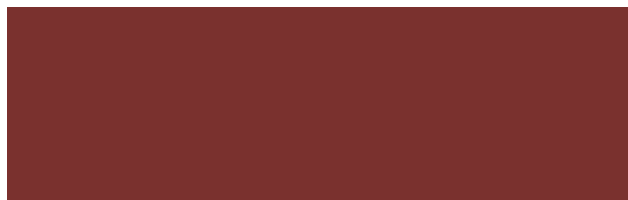


### **Bordowy:**

HEX: 7a312e

CMYK: 31, 84, 76, 39

RGB: 122, 49, 46



# Paleta kolorów - kolory dodatkowe

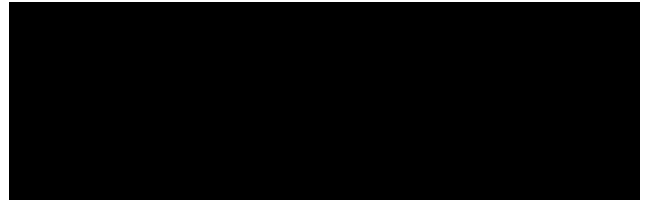
## Kolory dodatkowe:

### Czarny:

HEX: 000000

CMYK: 75, 68, 67, 88

RGB: 5, 6, 6



### Ciemnoszary:

HEX: 5f6364

CMYK: 55, 45, 44, 32

RGB: 95, 99, 100



### Jasnoszary:

HEX: 999c9d

CMYK: 37, 29, 29, 8

RGB: 153, 156, 157



### Biały:

HEX: ffffff

CMYK: 0, 0, 0, 0

RGB: 255, 255, 255



# Typografia

## Font: Roboto

!	"	#	\$	%	&	'	(	)	
*	+	,	-	.	/	0	1	2	3
4	5	6	7	8	9	:	;	<	=
>	?	@	A	B	C	D	E	F	G
H	I	J	K	L	M	N	O	P	Q
R	S	T	U	V	W	X	Y	Z	[
\	]	^	_	`	a	b	c	d	e
f	g	h	i	j	k	l	m	n	o
p	q	r	s	t	u	v	w	x	y
z	{		}	~					

Roboto Thin

Roboto Light

Roboto Regular

**Roboto Medium**

**Roboto Bold**

**Roboto Black**

Roboto Condensed Light

**Roboto Condensed**

**Roboto Condensed Bold**

## Zastosowanie w prezentacjach:

**Tytuły:** Roboto Black (duży rozmiar)

**Podtytuły:** Roboto Thin

**Treść:** Roboto Regular

**Wyróżnienia:** Roboto Bold

**Podpisy i źródła:** Roboto Regular (mniejszy rozmiar, jaśniejszy odcień)

Krój Roboto jest dostępny bezpłatnie w Google Fonts.

W przypadku ograniczeń technicznych dopuszcza się stosowanie Arial.

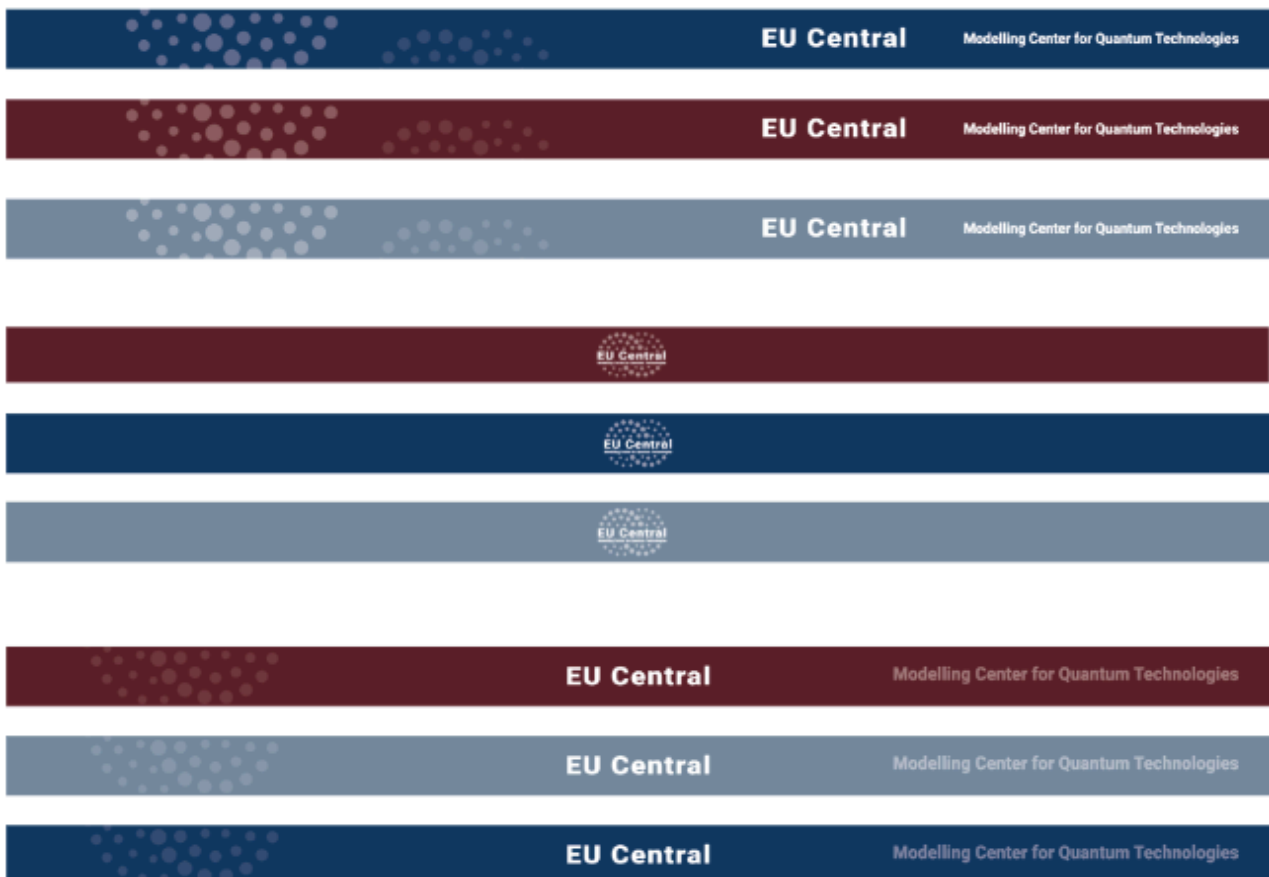
# Elementy graficzne prezentacji - paski

W prezentacjach wykorzystywane są charakterystyczne paski jako elementy wyróżniające i strukturyzujące.

## Zasady użycia:

- Pasek może być pionowy (z lewej lub prawej strony) lub poziomy (u góry lub na dole)
- Zawiera logo EU Central
- Elementy (tekst, grafiki, wykresy) nie mogą dotykać paska

## Dostępne kolory:



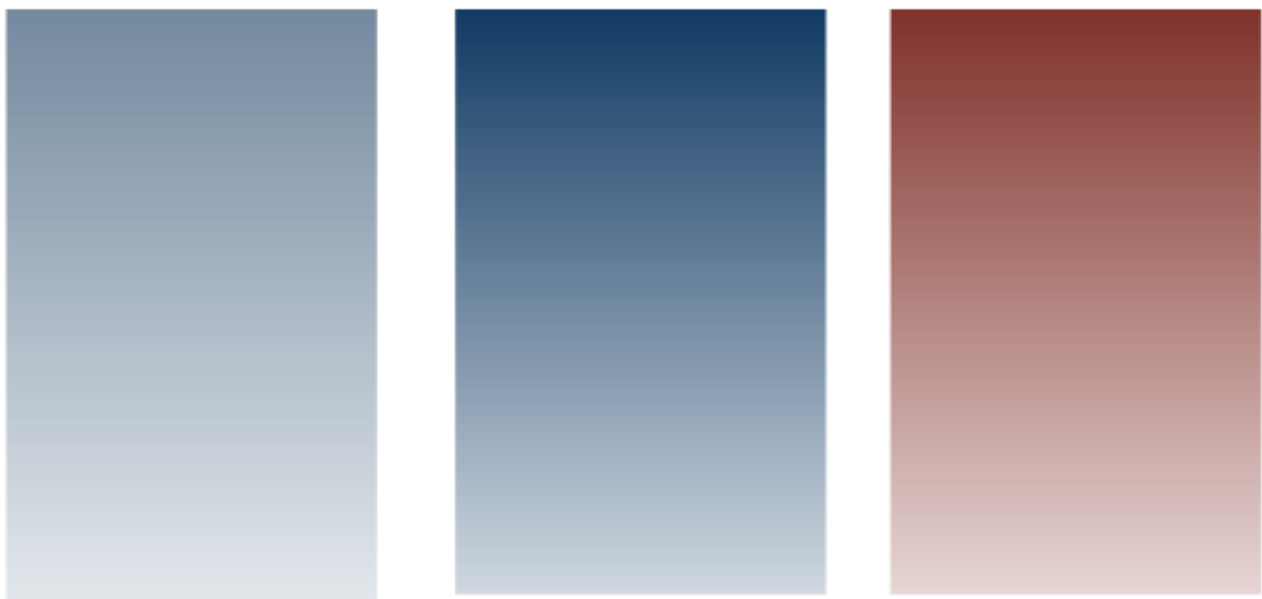
# Elementy graficzne prezentacji - gradienty

W prezentacjach wykorzystywane są gradienty.

## Zasady użycia:

- Płynne przejścia od ciemniejszego do jaśniejszego odcienia
- Wykorzystanie kolorów z palety podstawowej
- Kierunek: od góry do dołu lub od lewej do prawej

## Dostępne kolory:



# Elementy graficzne prezentacji - tła

W prezentacjach można wykorzystać tła, na które nałożony jest filtr.

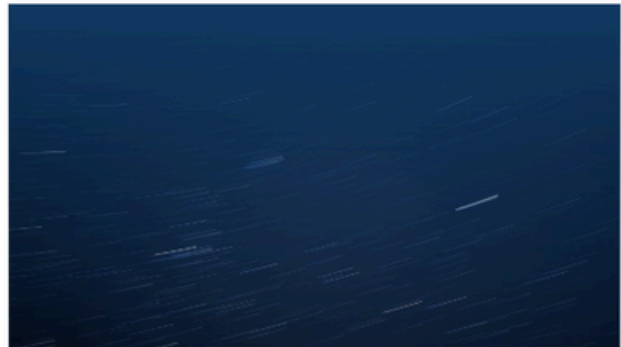
## Zasady użycia:

- Tła fotograficzne z nałożonym filtrem niebieskim dla zachowania spójności
- Opacity filtra: 70-90%
- Abstrakcyjne wzory nawiązujące do technologii kwantowych

## Dozwolone:

- Geometryczne wzory
- Zdjęcia związane z nauką, technologią, badaniami
- Grafiki nawiązujące do fizyki kwantowej

## Przykładowe tła:



# Użycie fotografii i grafik

W prezentacjach można wykorzystać fotografie i grafiki zachowując spójność z identyfikacją wizualną projektu. Elementy te powinny być nowoczesne i minimalistyczne oraz stosowane według poniższych zasad:

- Zdjęcia nie powinny wykraczać poza krawędzie slajdu (z wyjątkiem slajdów dzielących)
- Należy zachować margines bezpieczeństwa
- Zaleca się używanie zdjęć dokumentujących rzeczywiste działania projektowe, unikać należy obrazów stockowych z nieautentycznym pozowaniem
- Infografiki powinny być przejrzyste i zgodne z paletą kolorów projektu.

## **Filtry i obróbka:**

- Nałożenie niebieskiego filtra (opacności 70-90%) dla zachowania spójności
- Możliwość użycia gradientu jako nakładki
- Zdjęcia powinny nawiązywać do nauki, badań, technologii

## **Ramki i obramowania:**

- Możliwość użycia ramek w kolorach z palety
- Ramki tylko jako obramowanie lub jako wypełnienie
- Zawsze zachować odległość między krawędzią ramki a zawartością

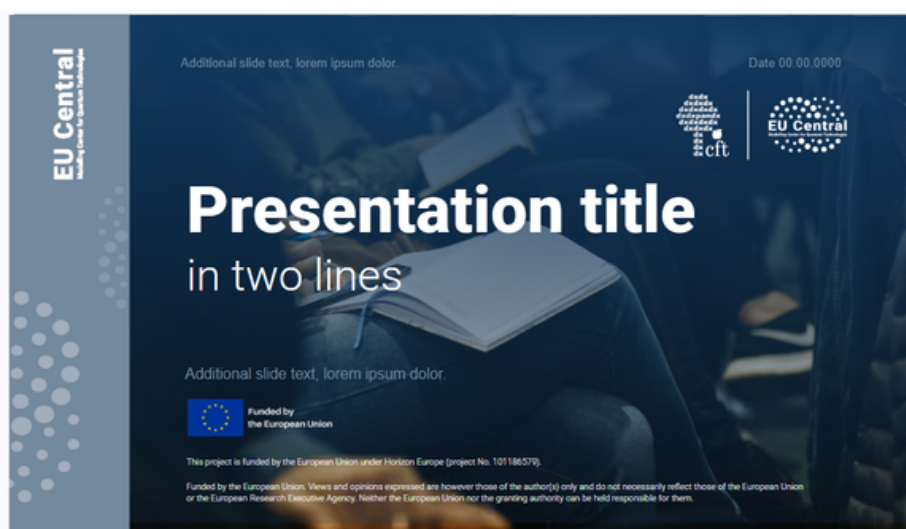
# Układ slajdów - slajd tytułowy

Slajd tytułowy powinien zawierać następujące elementy:

- Pasek pionowy (z lewej lub z prawej) lub poziomy (u dołu)
- Logo CFT PAN (umieszczane zawsze jako pierwsze) w prawym górnym rogu, obok lub pod spodem logo EU Central
- Tytuł: font Roboto Black, duży rozmiar
- Podtytuł: font Roboto Thin
- Dodatkowy tekst: font Roboto Regular, mniejszy rozmiar
- Data w prawym górnym rogu
- Logo UE z napisem "Funded by the European Union"
- Stopka z informacją o finansowaniu (obowiązkowa):

This project is funded by the European Union under Horizon Europe (project No. 101186579).

Views and opinions expressed are however those of the author(s) only and do not necessarily reflect those of the European Union or the European Research Executive Agency. Neither the European Union nor the granting authority can be held responsible for them.



# Układ slajdów - slajd dzielący

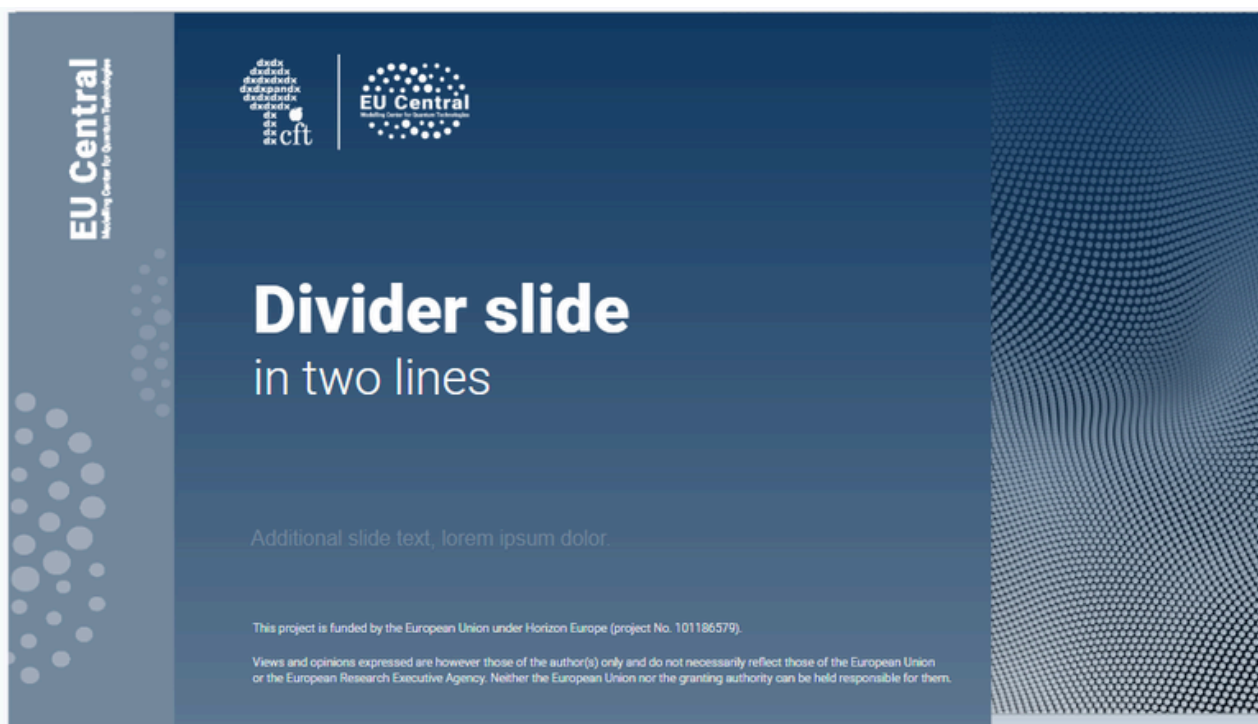
Slajdy dzielące powinny zawierać następujące elementy:

- Pasek pionowy z logo EU Central
- Duży tytuł: font Roboto Black lub Roboto Bold
- Podtytuł: font Roboto Thin
- Tło: gradient lub zdjęcie z filtrem
- Logo CFT PAN i EU Central

## Zastosowanie:

- Oddzielenie głównych sekcji prezentacji
- Wprowadzenie nowego tematu
- Przejście między częściami

Informacja o finansowaniu na dole slajdu (opcjonalnie, jeśli nie ma jej na każdym slajdzie)





# Układ slajdów - slajd merytoryczny

Slajdy będące zasadniczą częścią prezentacji powinny zawierać następujące elementy:

- Pasek pionowy lub poziomy z logo EU Central
- Logo CFT PAN i EU Central w prawym górnym rogu
- (Opcjonalnie) data w prawym górnym rogu
- Font Roboto Regular

## Zasady kompozycji:

- Zachowanie hierarchii typograficznej
- Nie przeciążanie slajdu – max 3-4 główne elementy
- Grafiki i wykresy powinny być w ramkach lub z subtelnym cieniem

Additional slide text, lorem ipsum dolor. Date 00.00.0000  

**Sed ut perspiciatis unde omnis iste natus error sit voluptatem accusantium doloremque laudantium, totam rem aperiam, eaque ipsa quae ab illo inventore veritatis et quasi architecto beatae vitae dicta sunt explicabo.**

Nemo enim ipsam voluptatem quia voluptas sit aspernatur aut odit aut fugit, sed quia consequuntur magni dolores eos qui ratione voluptatem sequi nesciunt. Neque porro quisquam est, qui dolorem ipsum quia dolor sit amet, consectetur, adipisci velit, sed quia non numquam eius modi tempora incidunt ut labore et dolore magnam aliquam quaerat voluptatem. Ut enim ad minima veniam, quis nostrum exercitationem ullam corporis suscipit laboriosam, nisi ut aliquid ex ea commodi consequatur? Quis autem vel eum iure reprehenderit qui in ea voluptate velit esse quam nihil molestiae consequatur, vel illum qui dolorem eum fugiat quo voluptas nulla pariatur?

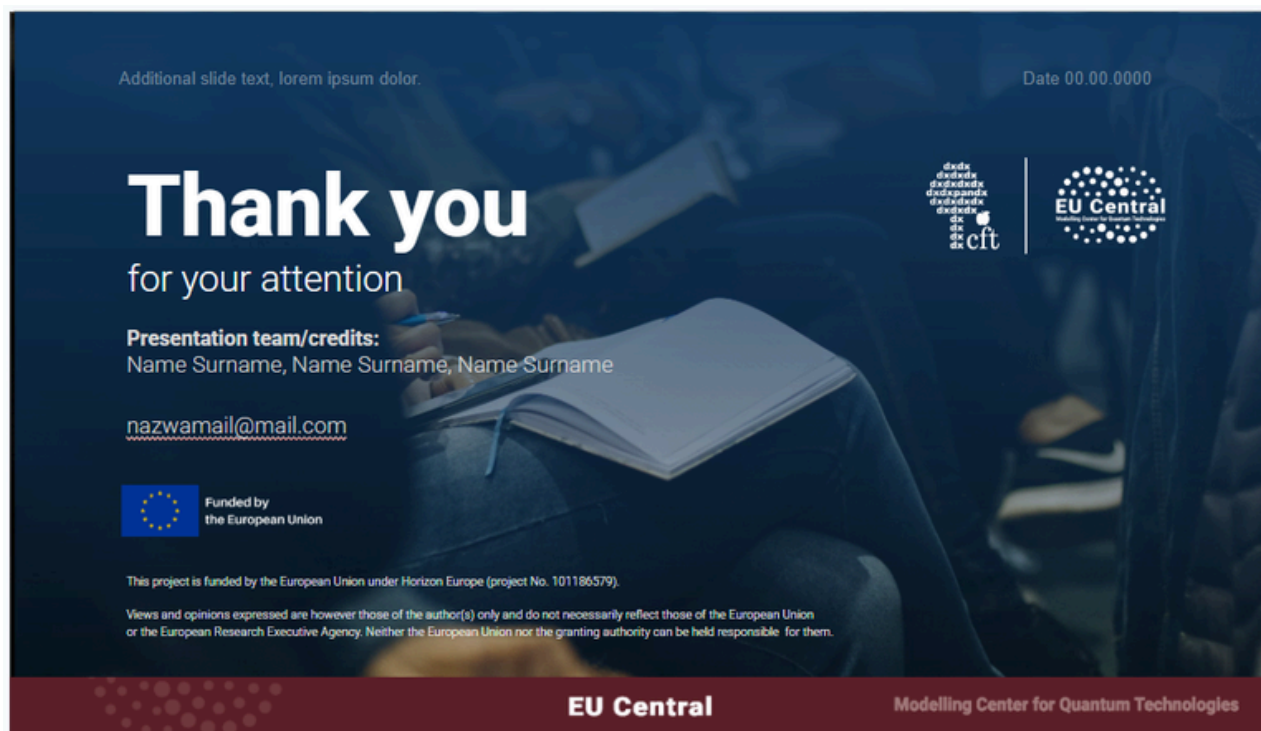
# Układ slajdów - slajd końcowy

Slajd końcowy powinien zawierać następujące elementy:

- Pasek pionowy lub poziomy z logo EU Central
- Logo CFT PAN i EU Central
- Logo UE z napisem "Funded by the European Union"
- Pełną informację o finansowaniu (obowiązkowo)
- Font Roboto Black/Bold

## Warianty tła:

- Z fotografią (np. sala konferencyjna, publiczność) z nałożonym niebieskim filtrem
- Z gradientem
- Jednolite tło w kolorze z palety



# Użycie innych logotypów

W przypadku potrzeby użycia logotypów innych niż CFT PAN i EU Central (np. partnerzy), obowiązują poniższe zasady:

- Logo CFT PAN zawsze pierwsze, jako drugie logo EU Central
- Wszystkie logo powinny być optycznie podobnej wielkości, uporządkowane w siatce
- Należy zachować pole ochronne wokół każdego logo
- Należy zastosować zasadę spójności kolorystycznej - wszystkie logo powinny być równocześnie w wersji podstawowej, lub monochromatycznej/czarno-białej
- Logo Unii Europejskiej z informacją o finansowaniu są obowiązkowe, zgodnie z wytycznymi graficznymi UE

# Poster - format i struktura

**Format:** A0 (841 × 1189 mm) lub A1 (594 × 841 mm)

**Orientacja:** pionowa (preferowana) lub pozioma

**Rozdzielczość:** minimum 150 dpi dla druku, 72 dpi dla wersji cyfrowej

**Struktura postera:**

**Pasek nagłówkowy:**

- Szerokość: pełna szerokość postera
- Wysokość: ok. 150-200 mm (A0) lub 100-150 mm (A1)
- Kolory tła: zgodne z identyfikacją wizualną lub fotografia z filtrem

**Tytuł:**

- Font: Roboto Black, rozmiar 80-120 pt (A0) lub 60-90 pt (A1)
- Kolor: biały (na ciemnym tle) lub ciemnoniebieski (na jasnym tle)

**Podtytuł:**

- Font: Roboto Thin, rozmiar: 50-70% wielkości tytułu

**Dodatkowy tekst nagłówka:**

- Font: Roboto Regular, rozmiar: 30-40 pt (A0) lub 20-30 pt (A1)

**Autorzy:**

- Font: Roboto Regular, rozmiar: 24-32 pt (A0) lub 18-24 pt (A1)
- Pozycja: w lewym dolnym rogu nagłówka

**Logo:**

- Pozycja: prawy górny róg nagłówka
- Logo CFT PAN: zawsze na pierwszym miejscu
- Logo EU Central: obok lub pod logo CFT PAN
- Wysokość logo: ok. 80-100 mm (A0) lub 50-70 mm (A1)

# Poster - kolorystyka i typografia

**Warianty kolorystyczne** na posterze powinny być zgodne z kolorami identyfikacji wizualnej.

## **Marginesy i układ treści**

### **Marginesy zewnętrzne:**

- Górny: 50 mm (A0) lub 30 mm (A1) - od dolnej krawędzi nagłówka
- Dolny: 80 mm (A0) lub 50 mm (A1) - przestrzeń na stopkę
- Boki: 40 mm (A0) lub 30 mm (A1)

### **Marginesy wewnętrzne (wewnątrz boksów):**

- Minimum 20 mm (A0) lub 15 mm (A1) od krawędzi boku do tekstu
- Należy zachować spójność marginesów we wszystkich elementach

### **Tekst podstawowy:**

- Font: Roboto Regular
- Rozmiar: 28-36 pt (A0) lub 20-28 pt (A1)
- Interlinia: 1.3-1.5
- Justowanie: do lewej lub wyjustowane

### **Podpisy pod grafikami/źródła:**

- Font: Roboto Regular
- Rozmiar: 20-24 pt (A0) lub 16-20 pt (A1)
- Kolor: ciemnoszary

### **Wyróżnienia:**

- Font: Roboto Bold
- Można stosować kolor bordowy lub ciemnoniebieski dla akcentów
- Można używać podkreśleń w kolorach z palety

# Poster - fotografie i grafiki

## Zasady ogólne:

- Fotografie mogą być umieszczone wewnątrz lub na zewnątrz boksów
- Preferowane: autentyczne zdjęcia z działań projektowych, należy unikać stockowych obrazów
- Zachować margines bezpieczeństwa wokół zdjęć

## Filtry i obróbka:

- Dla spójności wizualnej: nałożenie niebieskiego filtra (opacności 70-90%)
- Możliwość użycia gradientu jako nakładki na zdjęcia
- Zdjęcia powinny nawiązywać do nauki, technologii, badań

## Wykresy i infografiki:

- Przejrzyste, zgodne z paletą kolorów projektu
- Czytelne osie i opisy
- Legendy w Roboto Regular
- Należy zachować profesjonalny, naukowy charakter



# Poster - stopka

Stopka jest elementem obowiązkowym i powinna zawierać:

## Logo Unii Europejskiej:

- Pozycja: lewa strona stopki
- Logo z flagą UE + napis "Funded by the European Union"
- Wysokość: ok. 40-50 mm (A0) lub 30-40 mm (A1)

## Tekst informacyjny o finansowaniu (obowiązkowy):

This project is funded by the European Union under Horizon Europe (project No. 101186579).

Views and opinions expressed are however those of the author(s) only and do not necessarily reflect those of the European Union or the European Research Executive Agency. Neither the European Union nor the granting authority can be held responsible for them.





**Funded by  
the European Union**

This project is funded by the European Union under Horizon Europe (project No. 101186579).

Views and opinions expressed are however those of the author(s) only and do not necessarily reflect those of the European Union or the European Research Executive Agency. Neither the European Union nor the granting authority can be held responsible for them.